



Nardin[®] Polymer

www.nardinpolimer.com

Espadana



- دارنده نشان استاندارد ۹۱۱۹ در تولید لوله و اتصالات سخت PVC
- دارنده نشان استاندارد ملی ۱-۱۲۱۴۲ در تولید لوله های ناودانی
- اولین و تنها تولید کننده لوله و اتصالات PVC با برند ثبت شده جهانی توسط موسسه swiss brand clinic
- عضو رسمی انجمن تخصصی کنترل کیفیت صنایع استان اصفهان
- عضو رسمی اتاق بازرگانی، صنایع و معدن و کشاورزی استان اصفهان
- عضو رسمی انجمن تولید کنندگان لوله و اتصالات پی وی سی ایران
- عضو رسمی خانه صنعت، معدن و تجارت استان اصفهان
- دارنده گواهینامه ISO 9001 در مدیریت کیفیت
- دارنده گواهینامه ISO 14001 در مدیریت محیط زیست
- دارنده گواهینامه BS OHSAS 18001 در مدیریت ایمنی و بهداشت شغلی
- دارنده گواهینامه ISO 17025 در سیستم مدیریت کیفیت آزمایشگاه با تایید سازمان ملی تایید صلاحیت ایران (NACI)
- دارنده گواهینامه فنی از مرکز تحقیقات راه، مسکن و شهرسازی

سه راه تبدیل ۴۵ درجه



سه راه تبدیل ۹۰ درجه



سایر محصولات



پوشن ترمز دار - پوشن تخت تعمیری



سایر محصولات



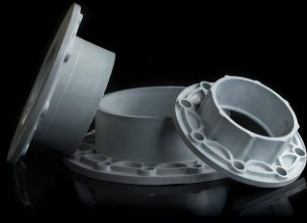
پوشن ترمز دار - پوشن تخت تعمیراتی



بست لوله



قلمچ



درپوش توکار



درپوش روکار



سه راهی درجه بازدید



درجه سیخ زن



کلاهک H



کلاهک



شیر یک طرفه



چهار راه



رابط انیساطی





Company profile



**Nardin
Polymer**
Espadana



فاز دوم شرکت در سال ۱۳۶۰ با خرید زمین به مساحت ۵۱۰۰ متر مربع خرید آری شد و عملیات ساخت سالن جهت اجرای طرح توسعه تولید لوله و کامپاوند پی وی سی در سال ۱۳۶۲ به اتمام رسید و با راه اندازی خط تولید لوله کامپاوند و لوله توپوی در راستای پیشرفت کشور و ایجاد اشتغال نصیب خود نموده است.

معرفی شرکت
شرکت ناردین پلیمر اسپادانا در اردیبهشت ماه سال ۱۳۸۸ در اصفهان تأسیس گردید - فاز اول شرکت در زمینی به مساحت ۳۰۰۰ مترمربع و زیربنای سالن تولید - مواد اولیه و اتیار محصولات جمعاً ۳۵۰۰ مترمربع احداث و با هدف اشتغال زایی و قطع وابستگی کشور در صنعت پی وی سی در فروردین ماه سال ۱۳۸۹ با ظرفیت تولید ۲۰۰۰ تن محصولات سخت پی وی سی به بهره برداری رسید و درحال حاضر با تولید قطعات پی وی سی ۵ کیلوگرمی و تنوع فراوان با بیش از ۱۳۰ نوع محصول از سایز ۴۰ الی ۲۵۰ میلیمتر در زمره یکی از بزرگترین و نوآورترین واحدهای تولیدکننده این صنعت در ایران می باشد.

در حین تولید با نمونه گیری بطور مداوم از خط تولید اولیه و تصالطات گرمه های زیرین نمونه ها انجام می گیرد:

- 1- رنگ و وضعیت ظاهری (مطابق با استاندارد (INSO 9119(6-1)
- 2- کنترل ابعاد (مطابق با استاندارد (INSO 2412)
- 3- استاندارد ضربه (مطابق با استاندارد (ISIRI 11438)
- 4- گرمون فشار هیدرواستاتیک (مطابق با استاندارد (ISIRI 12181)
- 5- گرمون دمای نرمینگی (VICI) (مطابق با استاندارد (INSO 2414)
- 6- گرمون برگشت حرارتی طولی (مطابق با استاندارد (INSO 17614)
- 7- گرمون مقاومت در برابر OCM (دی کثروپتان) (مطابق با استاندارد (ISIRI 10009)
- 8- گرمون اثرات چشمی حرارت ذهی تصالطات (مطابق با استاندارد (INSO 9119)
- 9- گرمون سفالی حلقوی (مطابق با استاندارد (INSO 11436)
- 10- گرمون تعیین درصد رزین (مطابق با استاندارد (ISIRI 10237-5)
- 11- گرمون تعیین خواص کششی (ISIRI 17140)



آزمایشگاه و کنترل کیفیت :

کارشناسان توانمند کنترل کیفی شرکت نردین پلیمر با سعی وافر و برخورداری از ارتباط سازنده و موثر در سطح مدیریتی و کارشناسی با بخشهای گوناگون خصوصاً بخش تحقیق و توسعه شرکت و تبادل اطلاعات فنی و تخصصی جهت ارتقا کیفیت محصولات تولیدی بر اساس استانداردهای ملی ایران شامل 9119 و 14144 و استقرار و پیاده سازی سیستم مدیریت کیفیت آزمایشگاهها 17025 از سازمان ملی تولید صنایع ایران (NACI) گامهای موثر و مثبتی در این زمینه برداشته و در حال حاضر این شرکت به یک شرکت مینگر و متعلق در تولید اولیه و تصالطات UPVC تبدیل شده است.

آزمایشگاه کنترل کیفی مسئولیت خطیر خود را که کنترل و بازرسی دقیق و انجام گرمه های گوناگون مطابق با استانداردهای ملی موجود بر روی مواد اولیه و محصولات تولیدی است طی مراحل قبل از تولید، حین تولید و بعد از تولید و با بهره گیری از تخصص و تجربه بانای کارشناسان فنی خود و رفع سریع و دقیق مشکلات و معایب و نهایتاً تحویل محصولات با عالی ترین کیفیت و با بهره بردن از دقیق ترین تکنیکهای تضمین کیفیت مطابق با انتظارات و تقاضای مشتریان محترم را اجرا می نمایند.

Nardin Polymer

Espadana

Lab and qc



 **Nardin[®]
Polymer**
www.nardinpolimer.com Espadana



Certificates





- لوله های فاضلابی چسبی بر اساس استاندارد INSO 9119

میدان قطر خارجی		ضخامت دیواره		حوزه کاربرد	اندازه اسی (DN/OD)
Dem,max	Dem,min	E,max	E,min		
۴۲	۴۲	۲.۵	۳	B	۴۲
۷۵	۷۵	۲.۵	۳	B	۷۵
۹۰	۹۰	۲.۵	۳	BD	۹۰
۱۱۰	۱۱۰	۲.۸	۳.۲	BD	۱۱۰
۱۲۵	۱۲۵	۲.۸	۳.۲	BD	۱۲۵
۱۶۰	۱۶۰	۲.۸	۳.۲	B	۱۶۰
۱۶۰	۱۶۰	۲.۶	۳	BD	۱۶۰
۲۰۰	۲۰۰	۲.۲	۲.۸	B	۲۰۰
۲۰۰	۲۰۰	۳.۴	۳.۸	BD	۲۰۰

- لوله های ناودانی چسبی بر اساس استاندارد ISIRI 12142-1

ضخامت دیواره		میدان قطر خارجی		حوزه کاربرد	اندازه اسی (DN/OD)
Dem,min	Dem,max	Dem,min	Dem,max		
۴۲	۴۲	-	۱۵	نودان - آب باران	۴۲
۷۵	۷۵	-	۱۵	نودان - آب باران	۷۵
۹۰	۹۰	-	۱۸	نودان - آب باران	۹۰
۱۱۰	۱۱۰	-	۲۲	نودان - آب باران	۱۱۰
۱۲۵	۱۲۵	-	۲۵	نودان - آب باران	۱۲۵



اتصالات فاضلابی چینی بر اساس استاندارد ISO 9119



ردیف	نوع و سایز V2	ردیف	نوع و سایز V3	ردیف	نوع و سایز V4	ردیف	نوع و سایز V5
1	زانو	21	90-90	31	سه راه	41	90-90
2	زانو	22	90-90	32	سه راه	42	90-90
3	زانو	23	90-90	33	سه راه	43	90-90
4	زانو	24	90-90	34	سه راه	44	90-90
5	زانو	25	90-90	35	سه راه	45	90-90
6	زانو	26	90-90	36	سه راه	46	90-90
7	زانو	27	90-90	37	سه راه	47	90-90
8	زانو	28	90-90	38	سه راه	48	90-90
9	زانو	29	90-90	39	سه راه	49	90-90
10	زانو	30	90-90	40	سه راه	50	90-90
11	زانو	31	90-90	41	سه راه	51	90-90
12	زانو	32	90-90	42	سه راه	52	90-90
13	زانو	33	90-90	43	سه راه	53	90-90
14	زانو	34	90-90	44	سه راه	54	90-90
15	زانو	35	90-90	45	سه راه	55	90-90
16	زانو	36	90-90	46	سه راه	56	90-90
17	زانو	37	90-90	47	سه راه	57	90-90
18	زانو	38	90-90	48	سه راه	58	90-90
19	زانو	39	90-90	49	سه راه	59	90-90
20	زانو	40	90-90	50	سه راه	60	90-90
21	سه راه	41	90-90	51	سه راه	61	90-90
22	سه راه	42	90-90	52	سه راه	62	90-90
23	سه راه	43	90-90	53	سه راه	63	90-90
24	سه راه	44	90-90	54	سه راه	64	90-90
25	سه راه	45	90-90	55	سه راه	65	90-90
26	سه راه	46	90-90	56	سه راه	66	90-90
27	سه راه	47	90-90	57	سه راه	67	90-90
28	سه راه	48	90-90	58	سه راه	68	90-90
29	سه راه	49	90-90	59	سه راه	69	90-90
30	سه راه	50	90-90	60	سه راه	70	90-90



زانوی ۴۵ درجه



زانوی ۹۰ درجه



سه راه خم



زانوی خم



سبک راه ۴۵ درجه



سبک راه ۹۰ درجه

